



La Ginestra

Onlus

Soc. Coop. Sociale a.r.l.

Differenziamo e Ricicliamo

Raccolta straordinaria di Indumenti Usati ed Accessori

Tramite il Servizio "PORTA A PORTA"

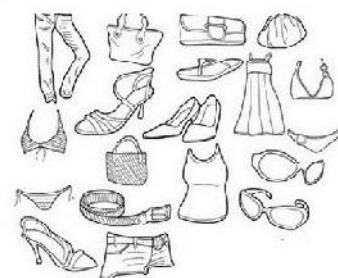
GIOVEDI' 20 OTTOBRE 2016

Il ritiro avverrà alle prime luci dell'alba



ANCHE IL TUO
PICCOLO CONTRIBUTO
AIUTA A SALVARE L'AMBIENTE

AUTORIZZATI
DALL'AMMINISTRAZIONE
COMUNALE



Modalità di Conferimento
"PORTA A PORTA"

Iniziativa organizzata

dall' Amministrazione Comunale della CITTA' DI FIANO ROMANO

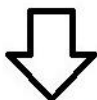
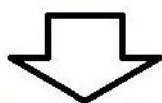
in collaborazione con

'LA GINESTRA SOC. COOP. SOCIALE A R.L. ONLUS'



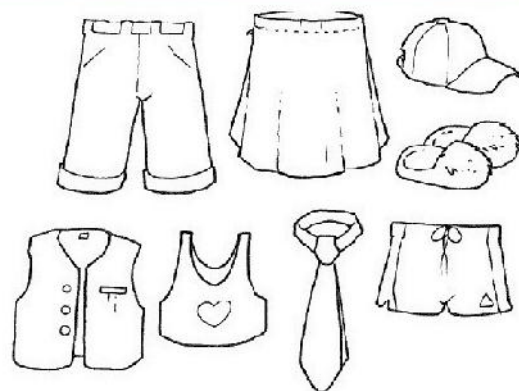
SI RACCOLGONO: abiti, maglieria, biancheria, cappelli, coperte, cinture, cuoio e scarpe in buono stato, lenzuola, tende, sciarpe, giocattoli, borse, oggettistica e bigiotteria.

NON SI RACCOLGONO: tessuti sporchi e unti, stoviglie, carta, pannolini, tappeti, plastica, vetro, stracci, materassi, reti, rifiuti e scarti tessili, ...



Grazie a questa iniziativa che coinvolgerà tutti i cittadini,
la Coop. LA GINESTRA

* aiuterà a dare lavoro alle persone che "vivono ai margini"



La raccolta è finalizzata a ridurre la quantità di rifiuti urbani
con successivo risparmio sui costi di smaltimento.

SI PREGA DI SIGILLARE CON CURA IL SACCO DI RACCOLTA
Grazie per il Vostro contributo

PER INFORMAZIONI: La Ginestra Soc. Coop. Sociale a r.l. Onlus, Via Busachi, n. 132 - 00132 Roma
Tel. 06.22442055. Cell. 347/7235856 - 380/7930818